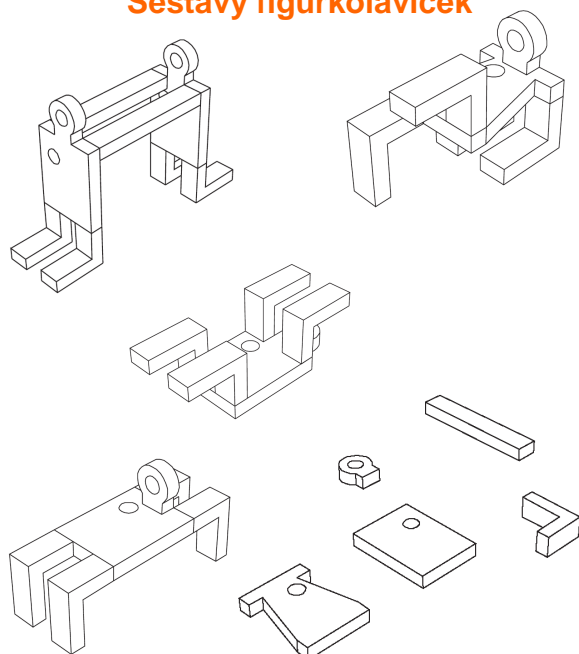


# UNICRET

## Figurkolavička



### Sestavy figurkolaviček



### Popis výrobku

**Figurkolavička** je druh netradičního stavebnicového systému umožňujícího vytvářet různé figurální sestavy laviček a opěrných pultů.

Základní sestavu tvoří hlava, tělo a čtyři zahnuté končetiny. Končetiny se mohou k tělu připojovat v různých polohách a tím vytvářet tvarové variace maximální délky 1,6 m, výšky 1 m.

Speciální sestavu tvoří 2 postavy spojené mezi sebou nataženými pažemi, které vytváří opěrný pult. Délka této sestavy je 2,2 m, výška 1,5 m.

Jednotlivé díly lavičky jsou odlehčeny polystyrenovým jádrem. Nejobjemnější díl proto váží jen 60 kg.

Jednotlivé díly se navzájem spojují pomocí zalitých ocelových profilů, které se do sebe zasunou a pojistí šroubem.

Montáž jednotlivých dílů je velmi snadná.

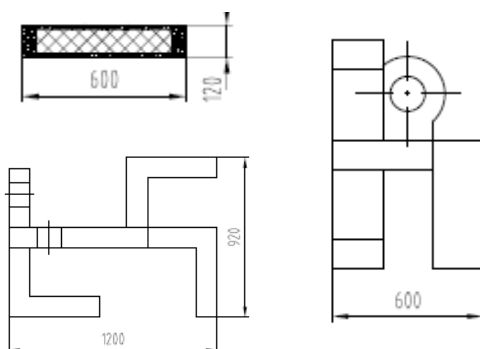
### Použití výrobku

**Figurkolavičky** jsou netradičním prvkem městského mobiliáře.

Sklovláknobetonové skulptury ve tvaru lidských postav se dobře vyjímají zejména v kontrastu se zelení, lze je však použít prakticky kdekoli jako místa k odpočinku. Tyto lavičky mají praktickou a zároveň i dekorativní funkci.

Realizace v parku na pražské Kampě.

### Průřez tělem



### Technická data výrobku

Díl lavičky	Rozměry	Barevnost
Tělo (mm)	600 x 800 x 120	- v základním provedení (bílá)
Hlava (mm)	Ø 300, otvor Ø 140	
Ruka/noha (mm)	400+520 x 200 x 120	- probarvená v libovolném odstínu
Ruka (mm)	1200 x 200 x 120	

### Základní sestavu figurkolavičky tvoří:

- tzv. figurka - 1x tělo, 1x hlava, 4x noha
- tzv. opěrný pult - 2x tělo, 2x hlava, 2x ruka, 4x noha

### VLASTNOSTI UNICRETU

Objemová hmotnost (kg.m <sup>-3</sup> )	2050
Pevnost v tahu za ohybu (MPa)	11
Modul pružnosti (GPa)	15
Mez úměrnosti (MPa)	8
Pevnost v rázu (kJ.m <sup>-2</sup> )	8
Nasákavost (% hmotnostní)	10
Délkové vlhkostní změny (mm/m)	1,5
Mrazuvzdornost po 150 cyklech (%)	100
Třída reakce na oheň	A1

Materiál splňuje kritéria podnikové normy PN – VUSTAH 0208:2003.