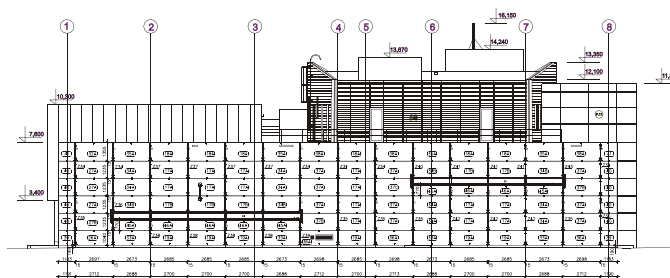


# FASÁDNÍ OBKLADOVÉ DÍLCE ze sklovláknobetonu

Fasádní obkladové dílce ze sklovláknobetonu jsou vyrobeny jako kazetové dílce. Dílec je vyroben jako tenkostěnná deska, která je opatřena výztužným rámečkem, do kterého jsou zality prvky kotvení. Lícový povrch se vyrábí v základním provedení jako hladký nebo s reliéfem.

Výhody sklovláknobetonových panelů:

- vysoká odolnost proti povětrnostním vlivům
- malá tloušťka a nízká hmotnost
- vysoká odolnost proti rázu
- možnost povrchové úpravy fasádními barvami



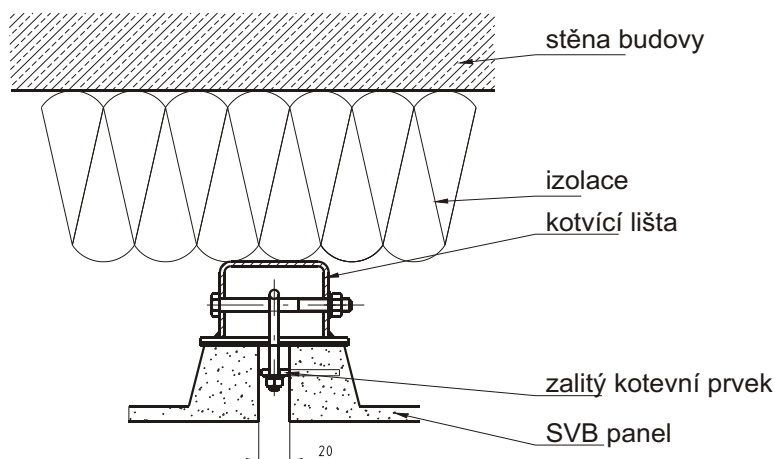
## UNICRET MIX – vlastnosti

| Vlastnosti                    | UNICRET MIX |                    |
|-------------------------------|-------------|--------------------|
| Objemová hmotnost             | 2050        | kg.m <sup>-3</sup> |
| Pevnost v tahu za ohybu       | 11          | MPa                |
| Modul pružnosti               | 15          | GPa                |
| Mez úměrnosti                 | 8           | MPa                |
| Pevnost v rázu                | 8           | KJ.m <sup>2</sup>  |
| Nasákavost                    | 10          | % hmotnosti        |
| Délkové vlhkostní změny       | 1,5         | mm/m               |
| Mrazuvzdornost po 150 cyklech | 100         | %                  |
| Třída reakce na oheň          | A1          |                    |



## KOTVENÍ sklovláknobetonového fasádního dílce

Kotvení se provádí pomocí přídržných a gravitačních kotev. Výhodou je možnost případné výměny jednotlivého panelu z fasády.



Obr.01: příklad kotvení SVB panelu



## KONTAKT:

Ing. Hynek Vilam

náměstek pro vývoj a inovace technologií

tel.: +420 543 529 266

e-mail: vilam@vustah.cz

jsme držiteli certifikátu: ČSN EN ISO 9001  
ČSN EN ISO 14001  
OHSAS 18001

