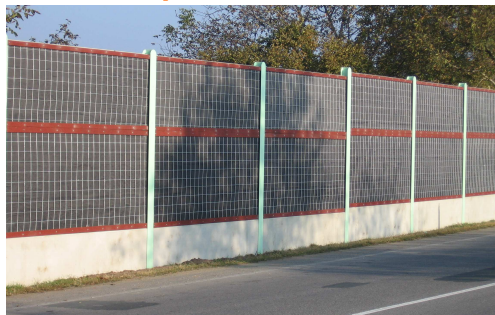


UNICRET

Protihlukové pohltivé a odrazivé clony

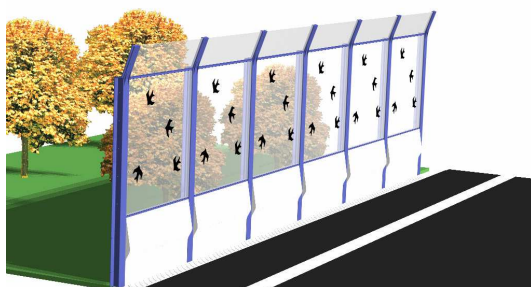
Protihluková pohltivá clona



Detaily ukotvení a zabezpečení plexiskla PB02, PB03



PB02



PB01 a PB03



Popis výrobku

Protihlukové odrazivé clony vyrábíme ve třech variantách pod označením PB01, PB02, PB03.

PB01 a PB02 jsou řešeny s průhledným panelem, PB03 s plným panelem.

Základními prvky odrazivých clon jsou:

- ocelové sloupy z HEA profilu zachyceny do země pomocí pilotů,
- základní železobetonový panel, vložený mezi pásnice ocelových sloupů (panel posazen na piloty),
- soklový odlehčený panel ze sklovláknobetonu vložený na základní železobetonový panel,
- plný nebo prosklený panel vložený na soklový panel (varianty PB01, PB02, PB03).

Součástí protihlukových pohltivých i odrazivých clon jsou clony s nouzovým únikem.

Protihlukové pohltivé clony vyrábíme ve spolupráci se společností DAKO Brno.

Základními prvky pohltivé clony jsou:

- rámová sklovláknobetonová skořepina, obdélníkového tvaru, s horním a dolním žebrem doplněná tenkostěnnou membránou,
- pohltivý materiál Rockwool Techrock 60 FB1 s nakaširovanou ochranou skelnou tkaninou,
- kari rohož sloužící především jako ochrana proti poškození.

Použití výrobku

Protihlukové clony se používají podél silnic k zamezení šíření hluku.

Technická data výrobku

Protihluková odrazivá clona	Základní délkový modul (mm)	Výškový modul (mm)	Výška (mm)	Délka difuzoru (mm)
PBO1	3000	500	2000 až 5000	-
PBO2	3000	500	2000 až 5000	500
PBO3	3000 a 4000	1000	2000 až 5000	-

Soklový panel ze sklovláknobetonu

Rozměry lxbxh (mm)	3000x1000x120
Hmotnost (kg)	330

VLASTNOSTI UNICRETU

Objemová hmotnost (kg.m ⁻³)	2050
Pevnost v tahu za ohybu (MPa)	11
Modul pružnosti (GPa)	15
Mez úměrnosti (MPa)	8
Pevnost v rázu (kJ.m ⁻²)	8
Nasákavost (% hmotnostní)	10
Délkové vlhkostní změny (mm/m)	1,5
Mrazuvzdornost po 150 cyklech (%)	100
Třída reakce na oheň	A1

Materiál splňuje kritéria podnikové normy PN – VUSTAH 0208:2003.